

**Titel:** Brief an Hermann Karl Josef Zilcher

**Autor:**

**Purl:** <https://resolver.sub.uni-hamburg.de/kitodo/DE-611-HS-3917170>

## Rechtehinweis und Informationen

Der Inhalt ist gemeinfrei. Das Digitalisat darf frei genutzt werden.



Zum Zwecke der Referenzierbarkeit und einem erleichterten Zugang zum Original bitten wir um folgenden Hinweis bei der Nachnutzung:

Original und digitale Bereitstellung:  
Staats- und Universitätsbibliothek Hamburg Carl von Ossietzky  
+ Signatur + Link zum Digitalisat

Qualitativ höherwertige Reproduktionen können in verschiedenen Formaten und Auflösungen kostenpflichtig erworben werden. Gebühren werden entsprechend der Gebührenordnung für wissenschaftliche Bibliotheken der Freien und Hansestadt Hamburg erhoben.

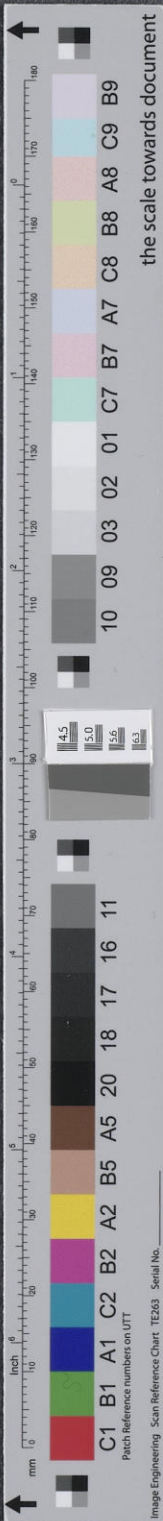
Sollten Sie das Objekt in Ihrer eigenen Veröffentlichung verwenden, würden wir uns freuen, wenn Sie uns darüber informieren und uns die bibliographischen Angaben Ihrer Publikation mitteilen. Wir freuen uns natürlich sehr, wenn Sie uns zur Information sogar ein Belegexemplar der Publikation zukommen lassen können.

Kontakt für Nachfragen:  
Staats- und Universitätsbibliothek Hamburg - Carl von Ossietzky -  
Von-Melle-Park 3  
20146 Hamburg  
[digitalisierung@sub.uni-hamburg.de](mailto:digitalisierung@sub.uni-hamburg.de)  
<https://www.sub.uni-hamburg.de>

Blankenese<sup>6</sup>/Hamburg. 18.10.4.

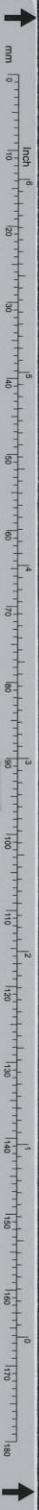
Sehr geehrter Herr Zilcher!

Ich bedauere lebhaft, daß wir uns  
in Berlin verfehlt haben. Das  
Beste wird nun sein, sie fahren  
über Hamburg nach Berlin zurück  
und besuchen mich auf einen hal-  
ben Tag. Ich komme nämlich  
erst wieder im März nach Berlin,  
und bis dahin mit der näheren





Gesprechung der Sache zu werden  
scheint mir unzulässiger Zeitverlust.  
Ich setze zwar alles Vertrauen  
in Ihren „objektiven“ Feuerzifer  
und noch mehr in Ihren „subjec-  
tiven“, aber Sie werden mir zu-  
geben, daß wir das Ganze erst  
einmal gründlich mündlich er-  
örtern müssen, ehe ich Ihnen  
eine bindende Zusage machen  
kann. Hoffentlich erlaubt Ihnen  
Ihr Reiseplan den Umweg über



C1 B1 A1 C2 B2 A2 B5 A5 20 18 17 16 11

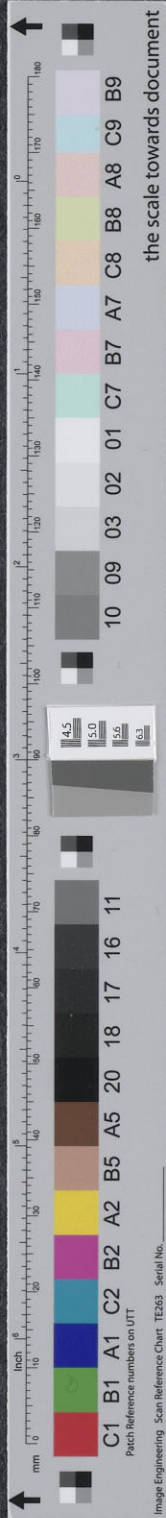


10 09 03 02 01 C7 B7 A7 C8 B8 A8 C9 B9



334

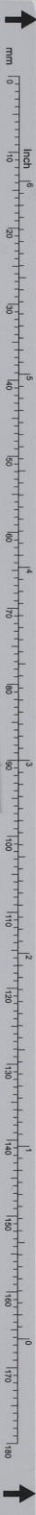
Hamburg; wenn nicht, dann können  
Sie vielleicht in den nächsten  
Woche einmal extra von Berlin  
herkommen. Sie fahren bis Al-  
tona Hauptbahnhof durch und  
steigen dort in den Zug nach Blan-  
kenese; im selben Bahnhof, nur  
auf einem andern Geleise. Auf  
alle Fälle bitte ich um rechtzei-  
tige Nachricht, mit welchem Zuge  
Sie in Altona ein treffen. Ich  
sehe dann nach, um welche Zeit





Der nächste Blankenburger Zug  
kommt, und hole sie vom riesigen  
Bahnhof ab; meine Wohnung  
ist nämlich ziemlich schwer zu  
finden.

Mit ergebenem Gruß  
auf gute Bekanntschaft  
R. Schmel.



C1 B1 A1 C2 B2 A2 B5 A5 20 18 17 16 11

Image Engineering Scan Reference Chart TE263 Serial No.

the scale towards document